

Der reibungslose Anlagenbetrieb in der Verfahrenstechnik ist von vielen Faktoren abhängig. So können beispielsweise Schüttguteigenschaften wie Abrasivität und anlagenspezifische Verhältnisse wie Temperatur, Unterdruck und Überdruck den Ablauf stören.

Einen wirkungsvollen Schutz in diesen Fällen bieten Einfach- und Doppelpendelklappen von Förster und Spille. Die Funktion der Doppelpendelklappe aus der Solid PK-Line beruht auf einem Doppelklappensystem, wobei niemals beide Klappen gleichzeitig geöffnet sind. Ungeeignet ist der Einsatz bei anbackenden und übergroßen Schüttgütern sowie unter stehenden Produktsäulen.

Die Betätigung erfolgt entweder pneumatisch, motorisch (mit verstellbarer Kurvenscheibe) oder gewichtsbelastet. Außenliegende Klappenlagerungen und Stopfbuchsenabdichtungen sind selbstverständlich. Auswechselbare Einlauftrichter und Klappen erhöhen zudem die Flexibilität und die Betriebssicherheit von FS-Einfachpendelklappen und FS-Doppelpendelklappen.

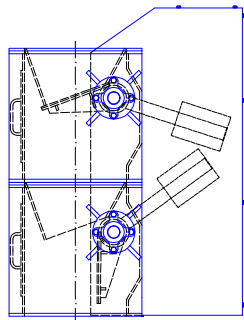
Mit Sicherheit die richtige Lösung:
Pendelklappen >> Solid PK-Line von FS

Kurzinformationen

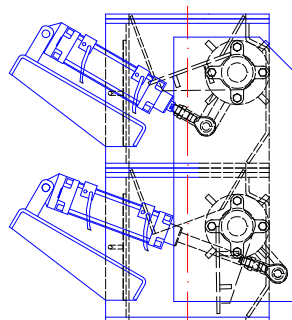
Baugrößen - quadratisch : 200, 250, 300, 315, 350 mm
 400, 500, 600, 630 mm
 (auch Zwischenabmessungen lieferbar)

Adapter - rund : DN200, DN250, DN300, DN400, DN500, DN600

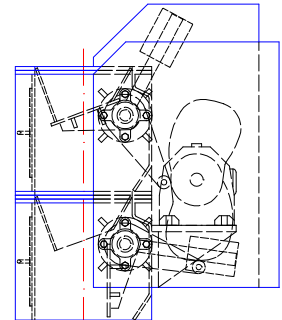
Doppelpendelklappen



gewichtsbelastet

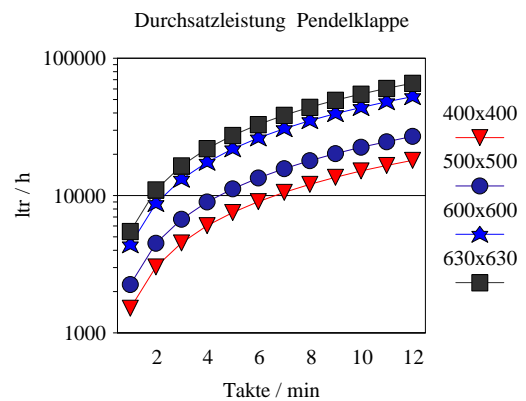
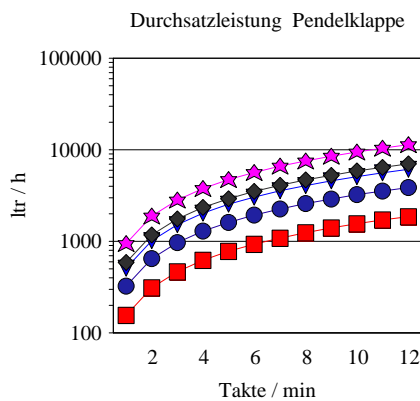


Antrieb - pneumatisch



Antrieb - motorisch

- Wellenabdichtung** : 3-fache Stopfbuchsenabdichtung, von außen nachstellbar
- Werkstoffe** : St37, 16Mo3, 1.4301 und 1.4571 (andere Werkstoffe auf Anfrage)
- Flanschbohrbilder** : FS - Norm oder Kundenvorgabe
 Rundflansch PN6 oder PN10 nach DIN 2501 Blatt 1
- Temperaturbereiche** : -20°C bis 300°C
- Verwendung** : zum Ein- und Ausschleusen förderwilliger Schüttgüter
- Einsatzgebiete** : für alle Industriezweige mit Schüttgut - Handling



SOLID PK-LINE

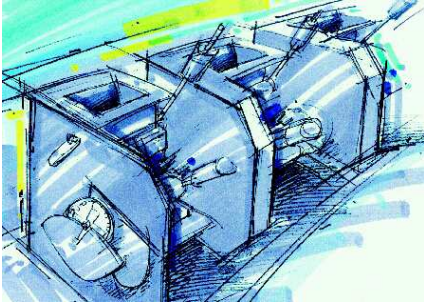
PENDELKLAPPEN



**FÖRSTER
UND SPILE**

SCHÜTTGUTTECHNIK

Westring 2
 D-27793 Wildeshausen
 Tel. +49 - 4431-9391 0
 Fax. +49 - 4431-9391 51
 info@foerster-spille.de



Smooth plant manufacturing in materials processing is dependent on many factors. For instance, bulk material features, such as abrasive features and factors specific to the plant, i.e. temperature, depression and excess pressure could disturb the operational flow. In cases like these an effective protection is offered by single and double pendulum flaps from Förster und Spille. The function of the double pendulum flaps from the Solid PK-Line is based on a double flap system, whereby both flaps are never open at the same time. They are unsuitable for use with caking and extra large bulk materials, as well as under standing product columns.

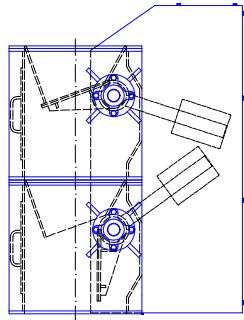
Activation takes place either pneumatically, motor-driven (with adjustable cam plate) or weighted. Externally located flap bearings and stuffing box sealings are, of course, also included. Exchangeable feeding funnels and flaps additionally increase flexibility and the operational safety of FS single pendulum flaps and FS double pendulum flaps.

Surely the right solution:

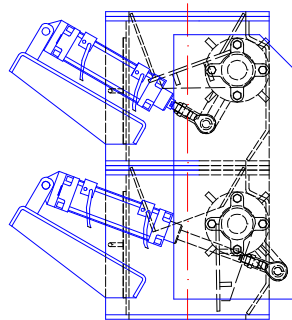
Pendulum flaps >> Solid PK-Line from FS.

Short Information

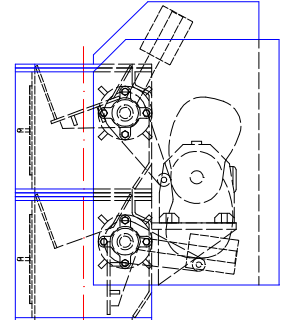
- Sizes - square** : 200, 250, 300, 315, 350 mm
400, 500, 600, 630 mm
(also intermediate dimensions are available)
- Adapter - round** : DN200, DN250, DN300, DN400, DN500, DN600
- Double-pendulum-flap**



weight-actuated

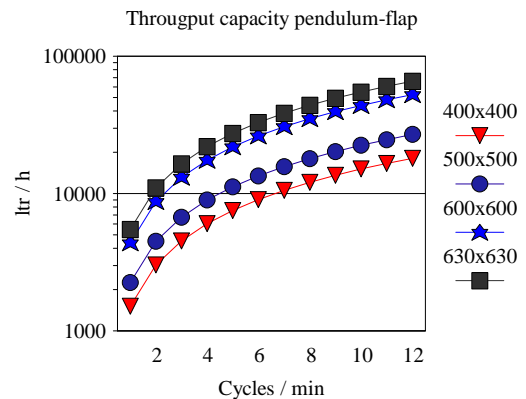
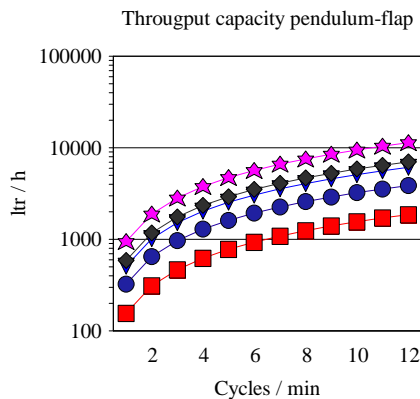


Drive - pneumatic



Drive - three-phase motor

- Shaft sealing** : three-way - readjustable stuffing box
- Material** : St37, 16Mo3, 1.4301 and 1.4571 (other materials on request)
- Hole pattern of flange** : FS - Norm or customers specification
Round flange PN6 or PN10 according to DIN 2501 Page 1
- Temperatures ranges** : -20°C up to 300°C
- Use** : for feeding or discharging of fine and coarse bulk material
- Fields of application** : for all branches of industry with bulk material handling



SOLID PK-LINE

PENDULUM FLAPS



FÖRSTER
UND SPIELLE

BULK MATERIAL HANDLING

Westring 2
D-27793 Wildeshausen
Tel. +49 - 4431-9391 0
Fax. +49 - 4431-9391 51
info@foerster-spille.de